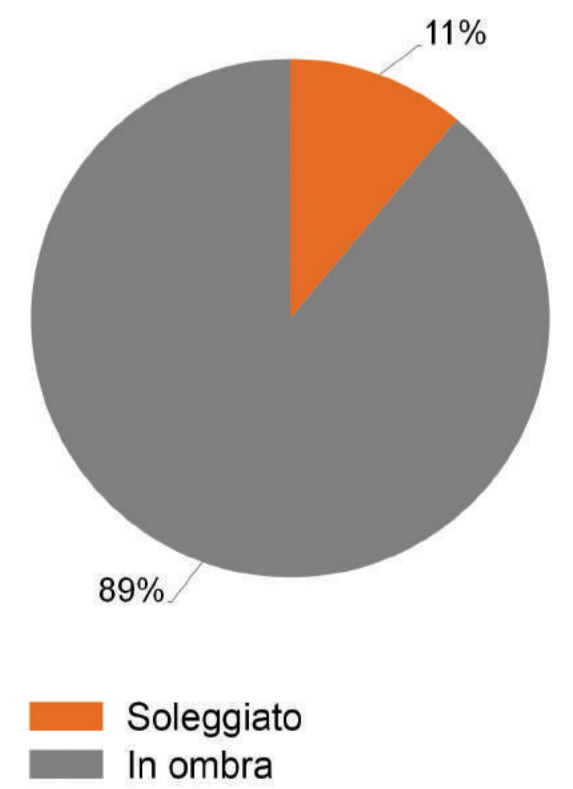
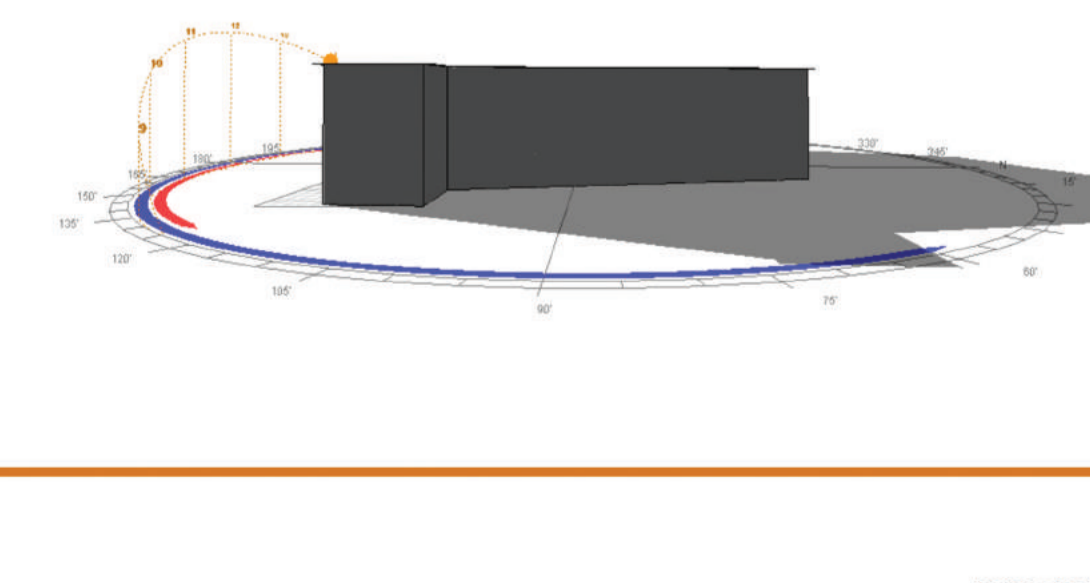
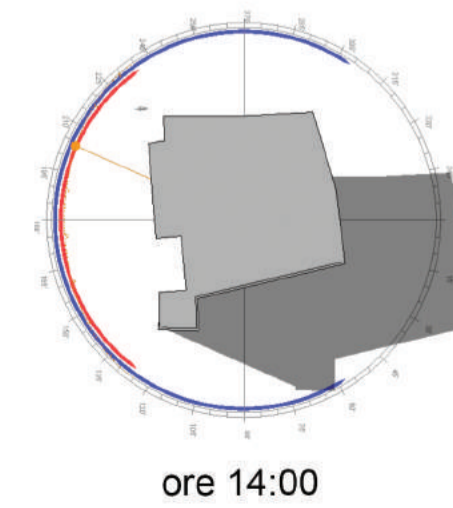
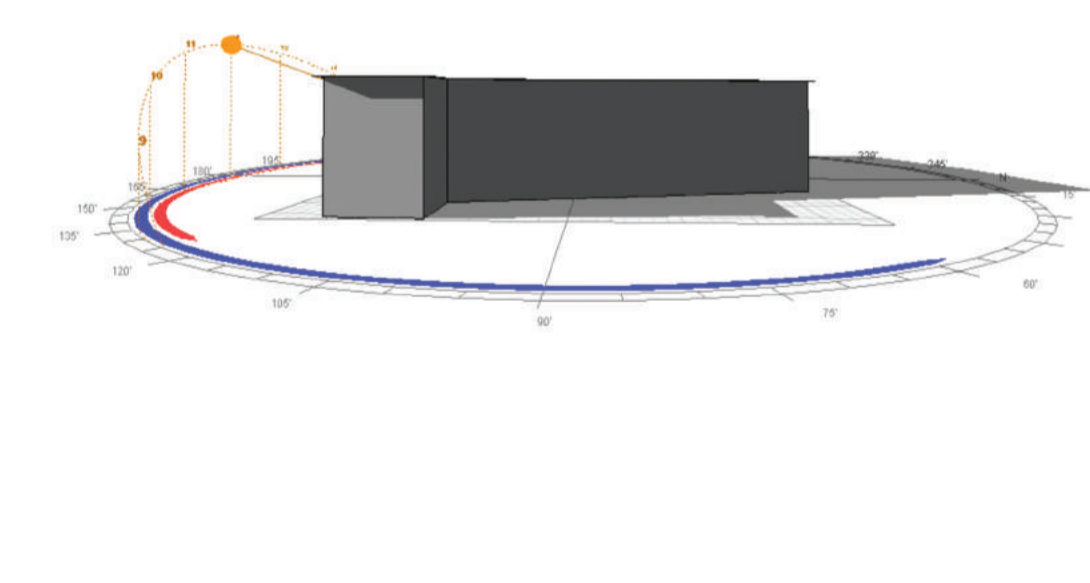
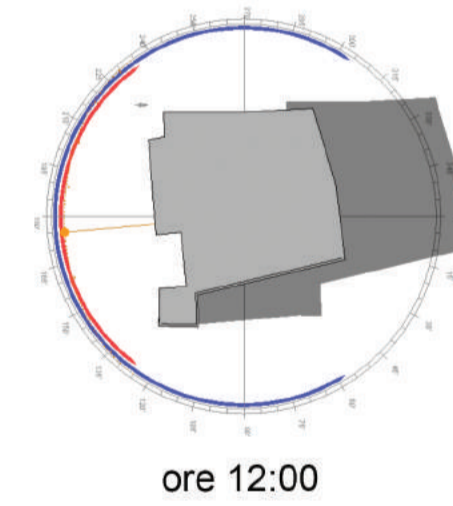
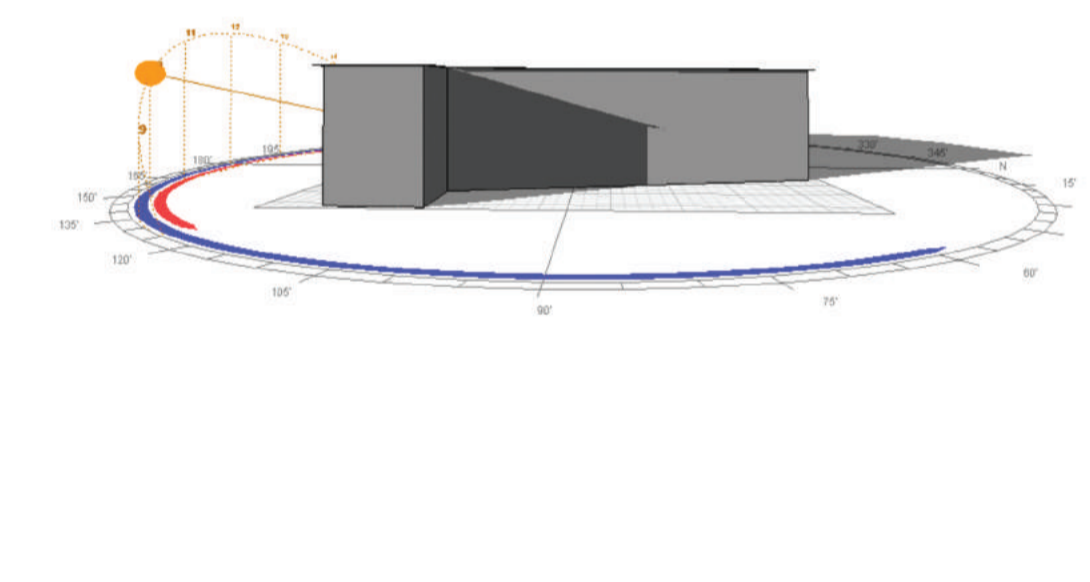
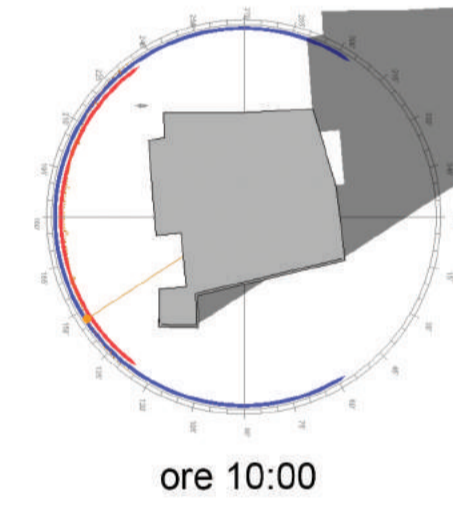


21 Giugno



21 Dicembre

Le quattro facciate dell'edificio sono esposte all'irraggiamento solare in maniera completamente diversa. La facciata a Nord non è mai esposta al flusso naturale diretto mentre la facciata ad Est risente del suo orientamento che ne limita significativamente l'apporto diretto a pochi momenti della giornata e in maniera molto limitata durante il periodo invernale. L'analisi con simulazione eseguita nei due giorni estremi tra il maggiore e il minore irraggiamento durante l'anno determina la conoscenza in termini qualitativi e quantitativi dell'irraggiamento sulla facciata principale. Di fatto, la luce diretta sulla facciata Est è estremamente ridotta, oltre ad essere caratterizzata da un effetto di semi-radenza in un primo momento e di radenza poco prima che la facciata sia completamente in ombra per il resto della giornata.