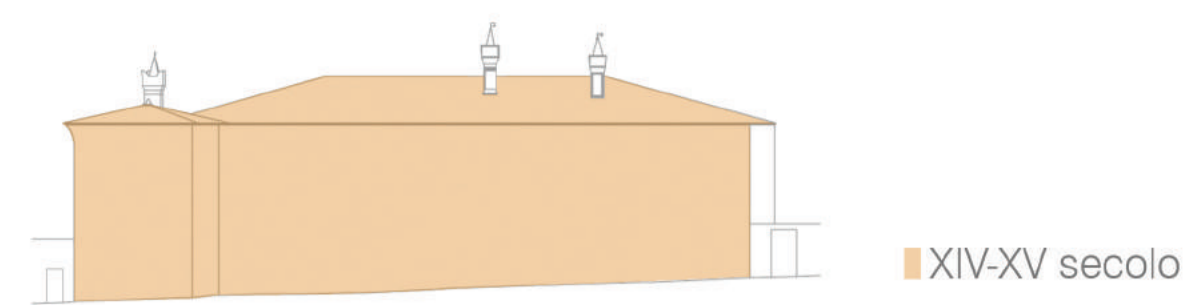
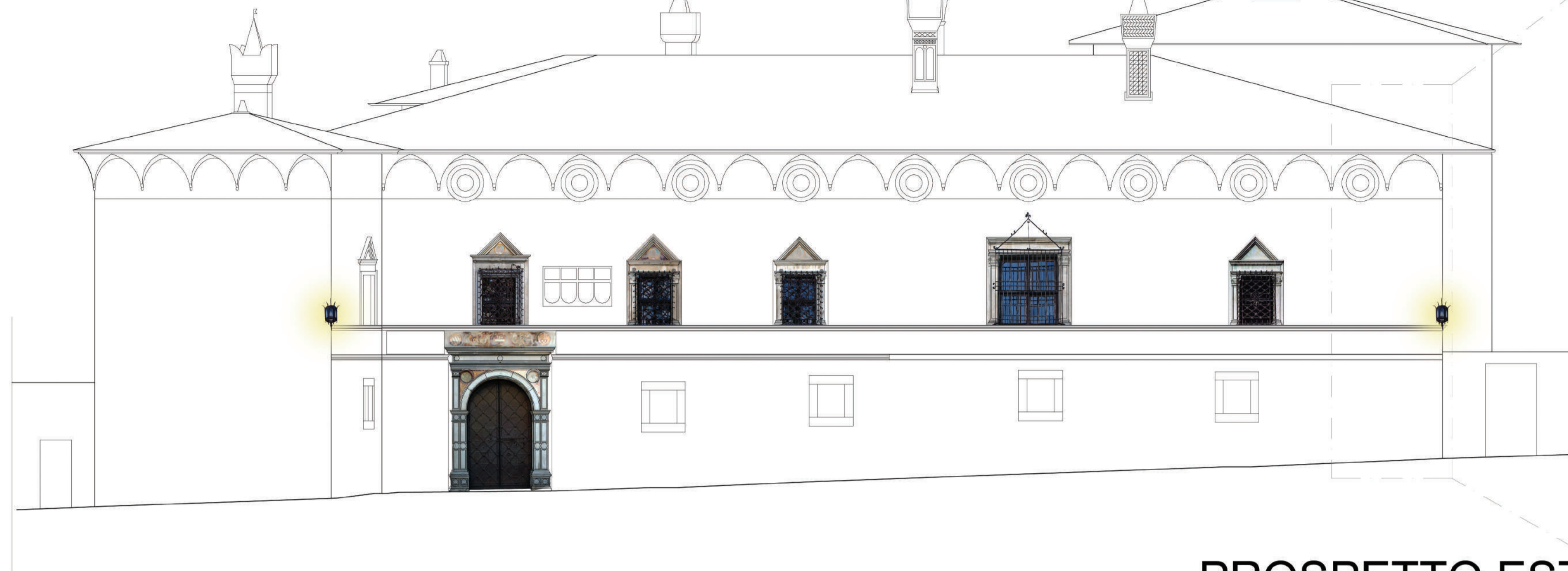


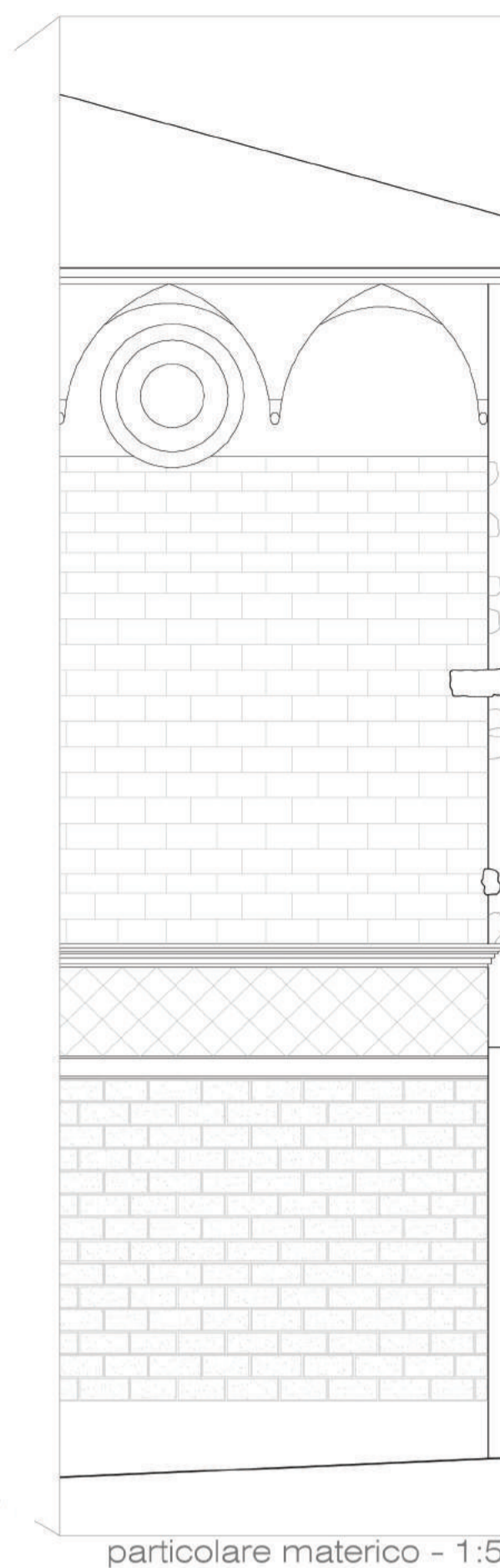
particolare sezione - 1:50



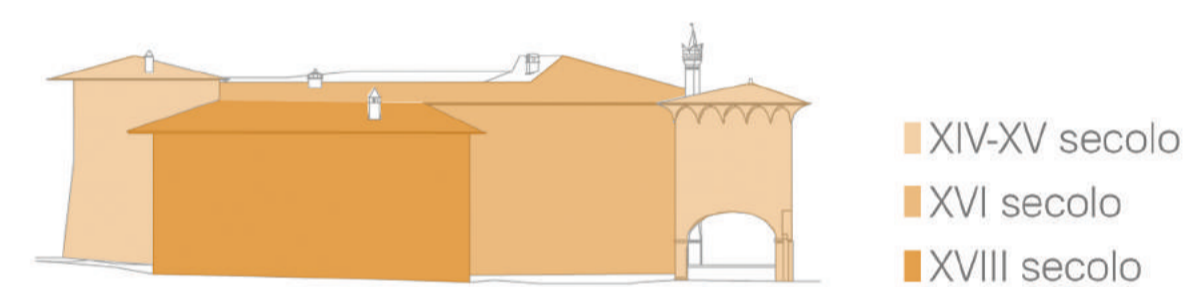
XIV-XV secolo



PROSPETTO EST



particolare materico - 1:50



XIV-XV secolo

XVI secolo

XVIII secolo



PROSPETTO SUD

Nelle due facciate Est e Sud è presente il tipo di coronamento con cornice arrotondata e lunette. Tale motivo architettonico denota l'appartenenza al periodo storico rinascimentale, distinguendo a Sud, volumi appartenenti ad altre epoche.

La facciata Est presenta una superficie complanare con elementi tipologici in rilievo tra i quali sono presenti le modanature e timpani delle finestre, con relative inferiate, il portale d'ingresso e l'ampia fascia marca piano segnata dalla cornice superiore.

La facciata Sud è diversamente connotata da un'alternanza volumetrica con due porzioni in oggetto: la torre e la porzione più recente parzialmente adibita ad abitazione del custode.