



DIREZIONE
REGIONALE
MUSEI
LOMBARDIA

DENOMINAZIONE MUSEO DEL CENACOLO VINCIANO
Piazza Santa Maria delle Grazie 2
20123 Milano

INTERVENTO RESTAURO DEL DIPINTO "CROCFISSIONE" DI DONATO
MONTORFANO E DEI DIPINTI MURALI DELLA PARETE
OVEST E DELLA VOLTA DEL REFETTORIO DI SANTA
MARIA DELLE GRAZIE

COMMITTENTE DIREZIONE REGIONALE MUSEI LOMBARDIA
corso Magenta, 24
20123 Milano
02 80294401
drm-lom@beniculturali.it



OGGETTO **DOCUMENTAZIONE
FOTOGRAFICA**

DATA Aprile 2021

FINALITA' **Progetto Definitivo**

SCALA -

ELABORATO

DOC **03**

RESPONSABILE UNICO DEL
PROCEDIMENTO

Dott.ssa EMANUELA DAFFRA
Direzione regionale Musei Lombardia

COLLABORATORI DEL RUP

per le procedure economico finanziarie
LUISA DI FALCO
Direzione regionale Musei Lombardia

per le procedure amministrative
ANTONELLO CRISTIANO
Direzione regionale Musei Lombardia

per le procedure amministrative
EMANUELA PALANDRI
Direzione regionale Musei Lombardia

SUPPORTO ALLA PROGETTAZIONE

SILVIA DEMETRI
Direzione regionale Musei Lombardia

IMPRESA APPALTATRICE

PROGETTISTA E DIREZIONE LAVORI

MICHELA PALAZZO
Direzione regionale Musei Lombardia

VERIFICA DEL PROGETTO

CHIARA CUBITO
Direzione regionale Musei Lombardia

DIRETTORE OPERATIVO

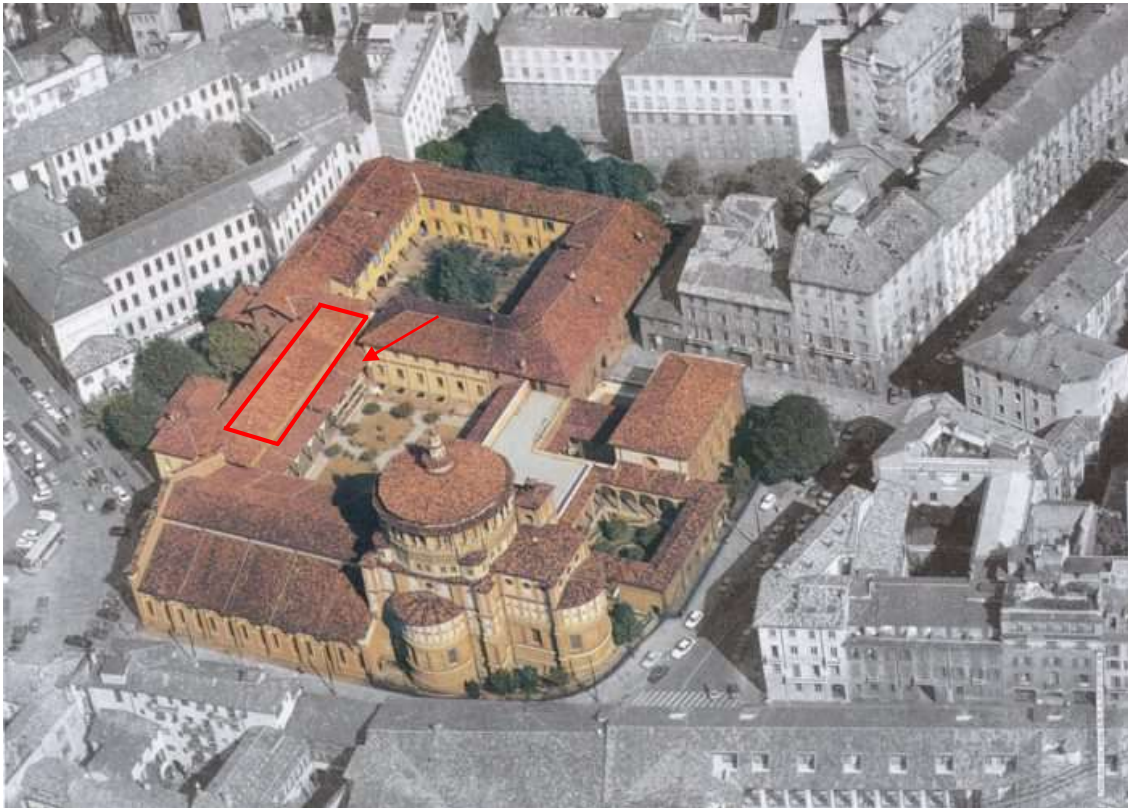
LORENZA DALL'AGLIO
Direzione regionale Musei Lombardia

ISPETTORE DI CANTIERE

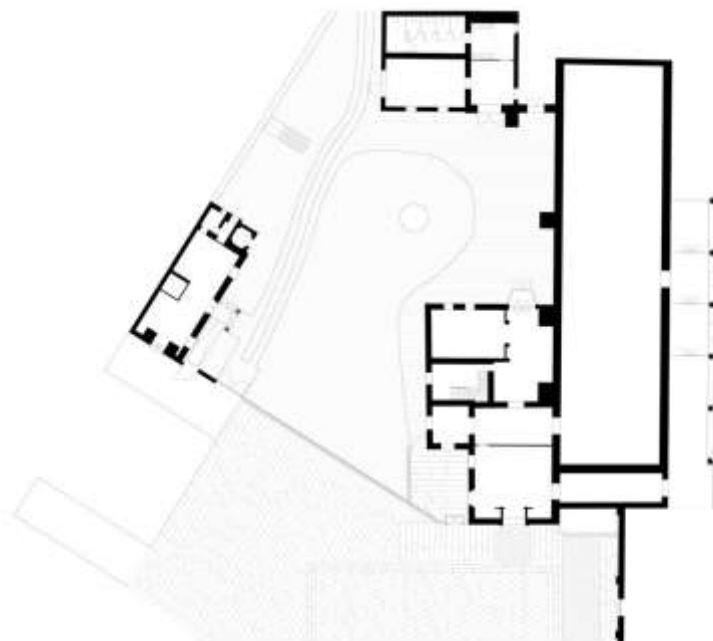
GIANFRANCO PICARIELLO
Direzione regionale Musei Lombardia

COORDINATORE SICUREZZA in fase di
Progettazione e in fase di esecuzione

Arch. ANGELO ROSSI
Pinacoteca di Brera



Milano, Santa Maria delle Grazie, veduta aerea attuale; in evidenza il complesso architettonico incluso nel sito Unesco. Evidenziato in rosso il refettorio nell'area del museo. Foto Sito Unesco



Milano, Museo del Cenacolo Vinciano, planimetria dello stato attuale dell'area museale

STATO DI FATTO

LA CROCIFFISSIONE DI DONATO MONTORFANO



Milano, Museo del Cenacolo Vinciano, affresco della Crocifissione di Donato Montorfano



Milano, Museo del Cenacolo Vinciano, decorazione della volta e lunetta adiacente al dipinto di Donato Montorfano



Milano, Museo del Cenacolo Vinciano, affresco della Crocifissione di Donato Montorfano. Particolare.



Milano, Museo del Cenacolo Vinciano, affresco della Crocifissione di Donato Montorfano. Particolare a luce radente



Milano, Museo del Cenacolo Vinciano, affresco della Crocifissione di Donato Montorfano. Particolare a luce radente.



Milano, Museo del Cenacolo Vinciano, affresco della Crocifissione di Donato Montorfano. Particolare a luce visibile e a luce radente.



Milano, Museo del Cenacolo Vinciano, affresco della Crocifissione di Donato Montorfano. Particolare.



Milano, Museo del Cenacolo Vinciano, affresco della Crocifissione di Donato Montorfano. Particolare con le figure della famiglia ducale attribuite a Leonardo (in basso a destra e a sinistra)



Milano, Museo del Cenacolo Vinciano, affresco della Crocifissione di Donato Montorfano. Particolari di integrazioni cromatiche svolte in interventi precedenti.



Milano, Museo del Cenacolo Vinciano, affresco della Crocifissione di Donato Montorfano. Particolare delle incisioni dirette.

DIPINTI DELLA PARETE OVEST E VOLTA



Milano, Museo del Cenacolo Vinciano, dipinti murali della parete ovest



Milano, Museo del Cenacolo Vinciano, particolare dei dipinti murali della parete ovest e della porzione di volta adiacente alla Crocifissione di Donato Montorfano



Milano, Museo del Cenacolo Vinciano, particolare dei dipinti murali della parete ovest



Milano, Museo del Cenacolo Vinciano, dipinti murali della parete ovest verso la parete sud



Milano, Museo del Cenacolo Vinciano, dipinti murali della parete ovest. Particolare.



Milano, Museo del Cenacolo Vinciano, dipinti murali della parete ovest. Particolare



Milano, Museo del Cenacolo Vinciano, dipinti murali della parete ovest. Particolare della volta adiacente all'Ultima Cena



Milano, Museo del Cenacolo Vinciano, particolare dei dipinti murali della parete ovest: lunetta attribuita a Leonardo da Vinci e porzione di volta adiacente l'Ultima Cena



Milano, Museo del Cenacolo Vinciano, particolare dei dipinti murali della parete ovest: lunetta attribuita a Leonardo da Vinci

STATO DI CONSERVAZIONE



Milano, Museo del Cenacolo Vinciano, particolare della porzione di volta dipinta sopra la Crocifissione



Milano, Museo del Cenacolo Vinciano, particolare della porzione di volta dipinta sopra la Crocifissione



Milano, Museo del Cenacolo Vinciano, particolare dei distacchi di intonaco in corrispondenza di un peduccio su capitello dipinto



Milano, Museo del Cenacolo Vinciano, particolare della lunetta raffigurante Isaia adiacente alla Crocifissione



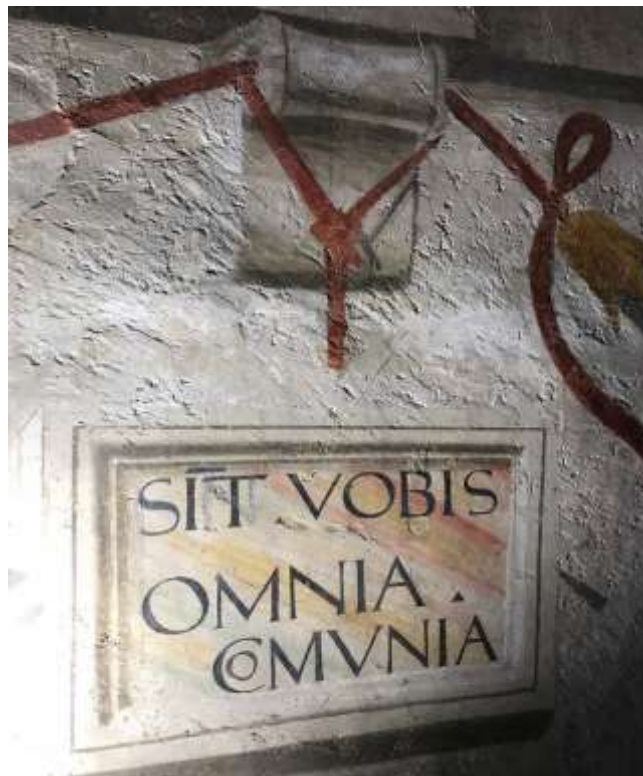
Milano, Museo del Cenacolo Vinciano, dipinti murali della parete ovest, Particolare a luce radente.



Milano, Museo del Cenacolo Vinciano, dipinti murali della parete ovest. Particolare a luce radente.



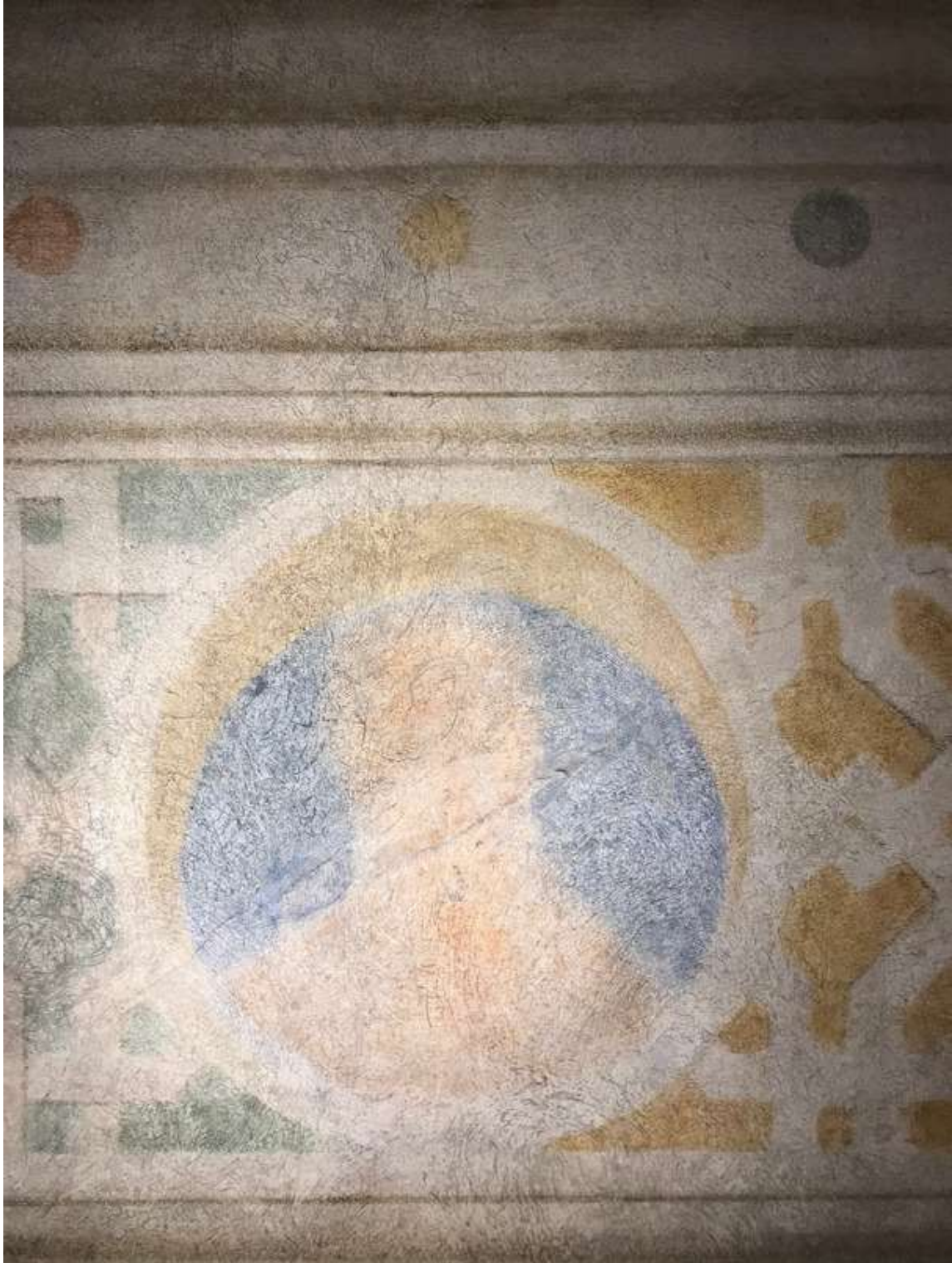
Milano, Museo del Cenacolo Vinciano, dipinti murali della parete ovest. Particolare a luce radente



Milano, Museo del Cenacolo Vinciano, dipinti murali della parete ovest. Particolare a luce radente



Milano, Museo del Cenacolo Vinciano, dipinti murali della parete ovest. Particolare



Milano, Museo del Cenacolo Vinciano, dipinti murali della parete ovest. Particolare



Milano, Museo del Cenacolo Vinciano, dipinti murali della parete ovest. Particolare dei lacerti di intonaco.



Milano, Museo del Cenacolo Vinciano, dipinti murali della parete ovest. Particolare dello stato di conservazione di un peduccio



Milano, Museo del Cenacolo Vinciano, dipinti murali della parete ovest. Particolare dello stato di conservazione della lunetta di Leonardo da Vinci



Milano, Museo del Cenacolo Vinciano, dipinti murali della parete ovest. Particolare dello stato di conservazione della lunetta di Leonardo da Vinci